

# Dépose et pose de la trémie technique

## Etapas préliminaires - A faire avant la pose et la dépose

1. Mettre les EPI nécessaires.
  - Détail : Porter des gants et des chaussures de sécurité.
  - Pour les trémies en hauteur, utiliser un escabeau sécurisé.
2. Enclencher l'arrêt d'urgence (1) pour éteindre les trémies.

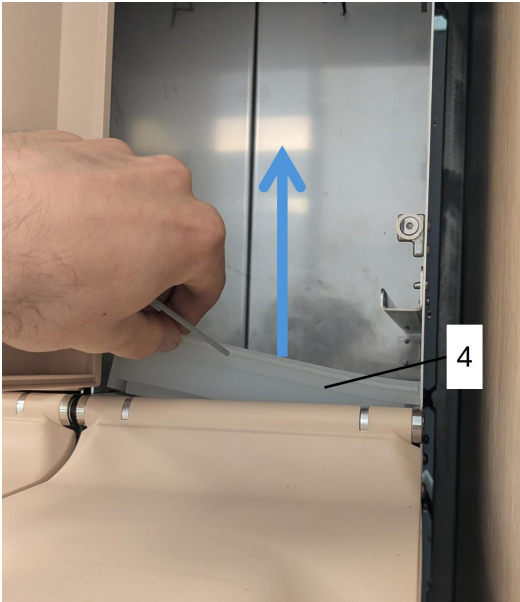


## Procédure de dépose

1. Ouvrir la porte (2) avec l'outil JUWIN (3).

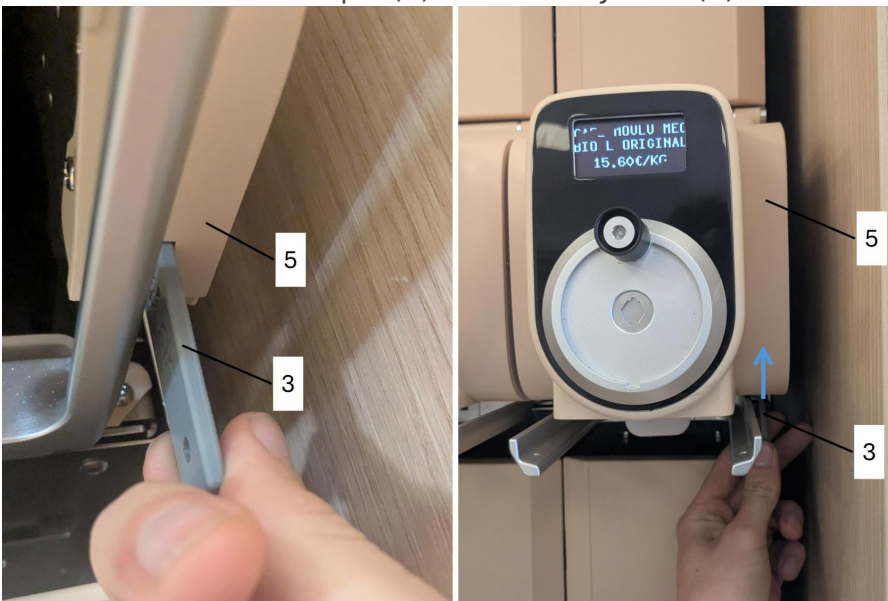


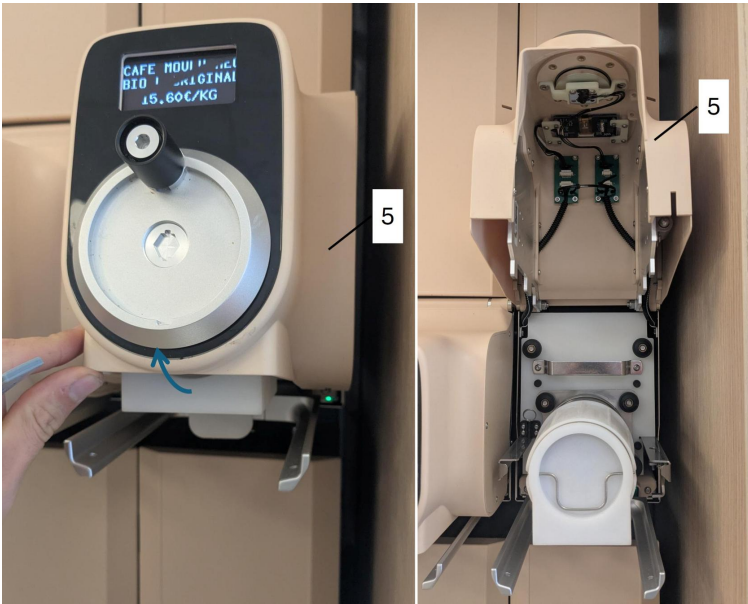
2. Retirer le joint en silicone (4) placé au-dessus de la trémie technique.



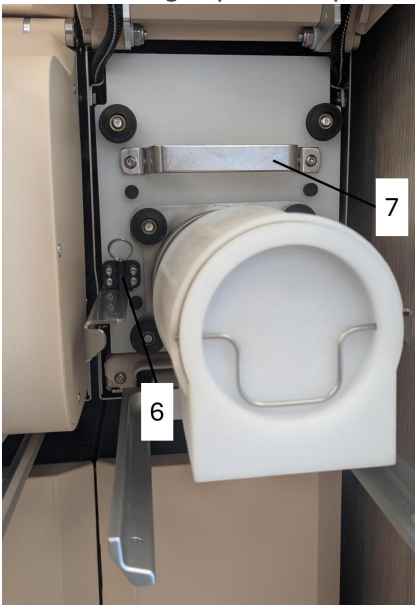
3. Fermer la porte (2).

4. Ouvrir la trémie esthétique (5) avec l'outil JUWIN (3).





5. Tirer sur la goupille (6) par l'anneau et attraper la trémie technique par la poignée (7).



6. Sortir la trémie technique.

- Détail : Une fois la goupille sortie de son emplacement, attraper la trémie technique par en dessous.

7. Placer la trémie technique à l'emplacement défini au préalable.

8. Vérifier l'absence de présence de nourriture sous l'emplacement de la trémie technique.

- Nettoyer si nécessaire.

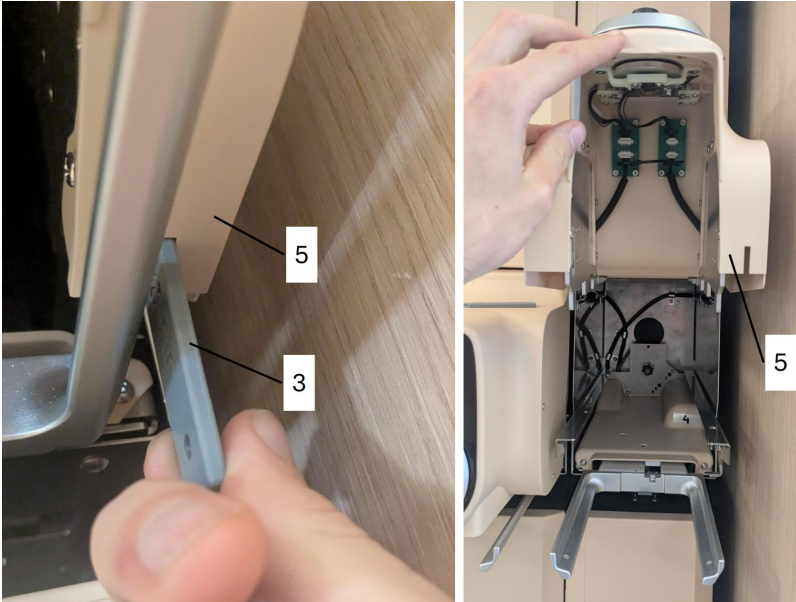
9. Désenclencher l'arrêt d'urgence (1).

10. Vérifier que les écrans des trémies se rallument.

11. Retirer les EPI.

## Procédure de pose

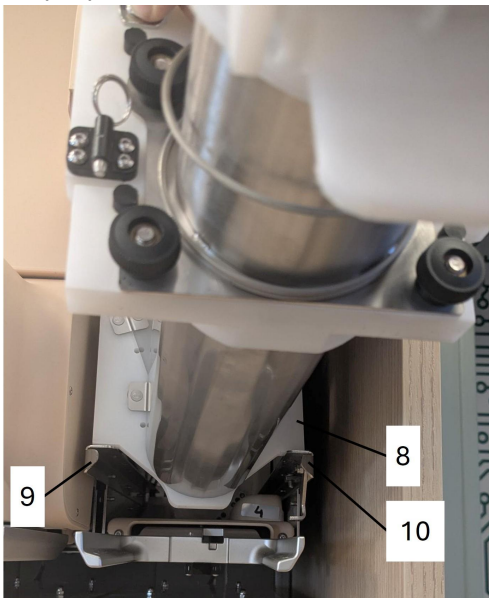
1. Ouvrir la trémie esthétique (5) avec l'outil JUWIN (3).



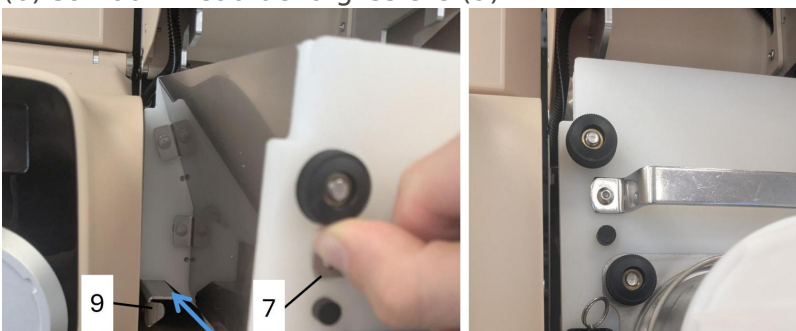
2. Vérifier que le numéro sur la trémie technique (numéro présent sur le côté gauche du réservoir ou sur le dessus du ressort) est le même que le numéro de la cassette.



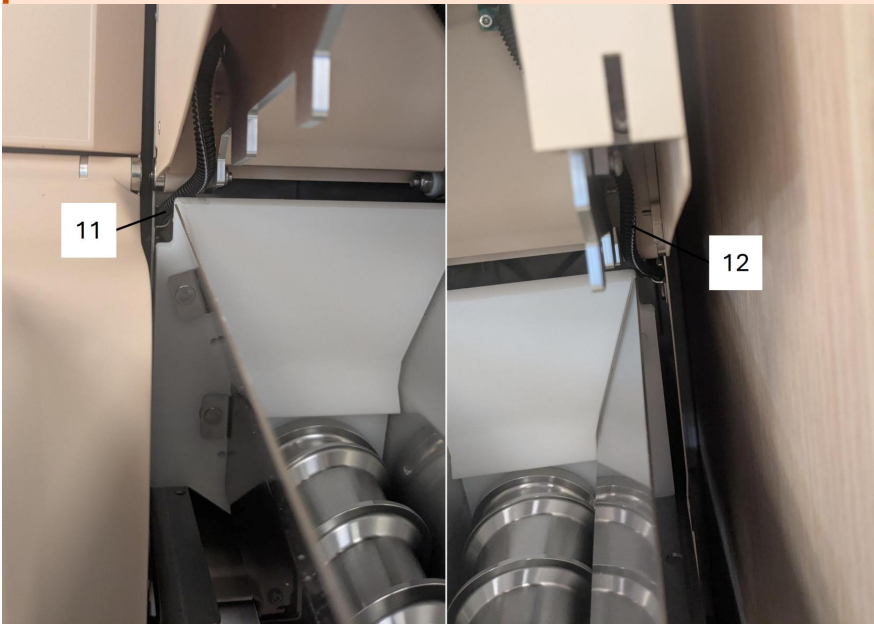
3. Positionner la pièce arrière (8) de la trémie technique avec un angle sur les 2 glissières (9) et (10).



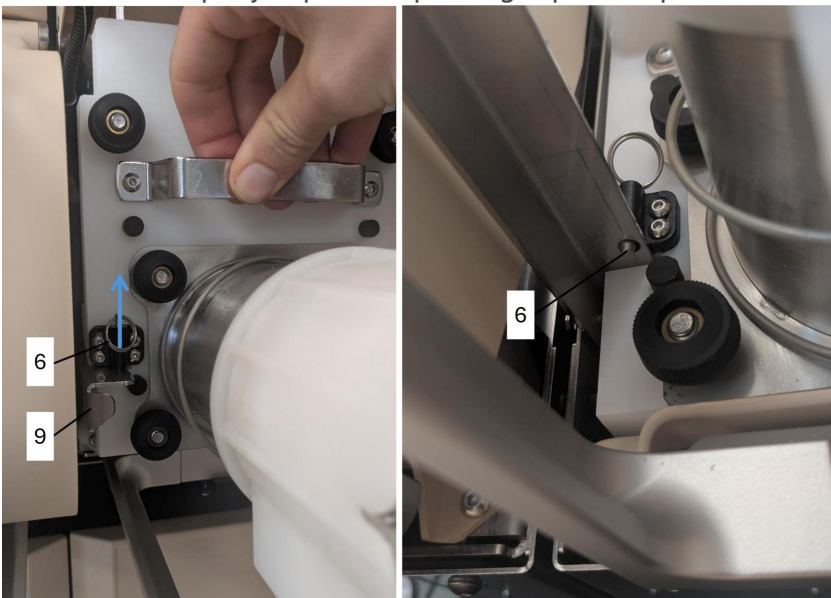
4. Pousser la trémie technique par la poignée (7) et par en dessous jusqu'à ce que la goupille (6) soit au niveau de la glissière (9).



Attention : Porter une attention particulière aux 2 gaines (11) et (12) pour éviter de les casser lors du passage de la trémie technique.



5. Tirer sur la goupille (6) pour la faire passer sur la glissière (9) et continuer à pousser la trémie technique jusqu'à ce que la goupille se place dans le trou.



Attention : En cas de réalisation de la procédure complémentaire ci-dessous :  
- Vérifier que l'arrêt d'urgence est enclenché pour éviter toute blessure.  
- Garantir le port de gants de sécurité pour éviter toute blessure.

- Si la trémie technique se bloque avant que la goupille (6) ne soit dans le trou, poser la trémie sur les 2 glissières (9) et (10), pousser la trappe (13), faire tourner la vis (14) à la main jusqu'au moment où la vis ne tourne plus et pousser par la poignée (7) jusqu'à ce que la goupille se positionne dans le trou.



6. Fermer la trémie esthétique (5).
7. Ouvrir la porte (2) avec l'outil JUWIN (3).
8. Remettre le joint (4) au dessus de la trémie technique.
  - Vérifier que le joint englobe bien tous les bords de la trémie technique. Il doit être horizontal.



9. Fermer la porte (2).
10. Nettoyer le meuble.
11. Désenclencher l'arrêt d'urgence (1).
12. Vérifier que les écrans des trémies se rallument.
13. Retirer les EPI.

Revision #19

Created 29 September 2025 13:51:01 by tgobeaut

Updated 23 October 2025 09:29:43 by tgobeaut